



TECHNIKERSCHULE
Bremen



**Infoabend
der Technikerschule Bremen**

Unsere Erwartungen an Sie ...

DQR 6 – Bachelor Professional

„... beschreibt Kompetenzen zur Planung, Bearbeitung und Auswertung von umfassenden fachlichen Aufgaben- und Problemstellungen sowie zur eigenverantwortlichen Steuerung von Prozessen in Teilbereichen eines wissenschaftlichen Faches oder in einem beruflichen Tätigkeitsfeld.

Die Anforderungsstruktur ist durch Komplexität und häufige Veränderungen gekennzeichnet. ...“

Bundesministerium für Bildung und Forschung, <https://www.dqr.de/content/2315.php>



TECHNIKERSCHULE
Bremen

Wer sind wir?

Die Technikerschule Bremen ist die offizielle Ersatzschule für Technik im Lande Bremen.

→ Dienstleister der senatorischen Behörde

Die Technikerschule Bremen ist über einen Trägerverein organisiert:

- Handelskammer Bremen (IHK)
- Handwerkskammer Bremen
- Arbeitnehmerkammer Bremen

→ Gute Kontakte zu den Betrieben und der Industrie im Lande Bremen



Staatliche Ersatzschule

- Technikerschule eigenständig
- nicht gewinnorientiert
- keine Lernmittelfreiheit

Starke Kooperation mit der Senatorin:

- Lehrende Fachkräfte
- Digitalpakt
- Schulungs- und Laborräume
- Lehrpläne entsprechend der KMK

**STAATLICH GEPRÜFTER
TECHNIKER*IN**



**Die Senatorin für
Kinder und Bildung**



Was bieten wir ...

- ein starkes Netzwerk in Bremen
- enge Anbindung an die staatlichen Behörden
- qualifizierte Vorbereitung auf den Abschluss
- hochqualifizierte Lehrende
- individuelle Lernwege
- Hinweise für finanzielle Unterstützung
- sicheres Lernen auch in der Pandemie

Technikerschule
Bremen



TECHNIKERSCHULE
Bremen

Angebot und Standorte

Angebote

- Maschinentechnik
- Elektrotechnik
- Lebensmitteltechnik

Standorte

- Technikerschule Bremen
- Technisches Bildungszentrum Mitte
- Schulzentrum Vegesack
- Schulzentrum Rübekamp
- Schulzentrum Utbremen



Unterrichtsprogramme

Vollzeit:

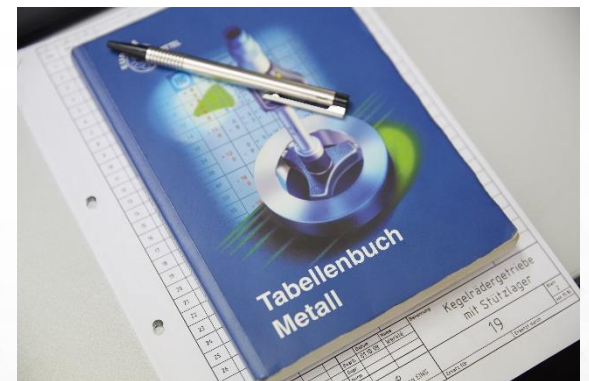
- 2 Jahre, 4 Semester, 33 Stunden pro Woche, in der Regel 8 UStd. am Tag
- 1690 € pro Semester

Teilzeit:

- 4 Jahre, 8 Semester, 2 Tage Unterricht Stunden pro Woche, in der Regel 8 UStd. am Tag
- 950 € pro Semester

Berufsbegleitendes Abendprogramm:

- analog zu Teilzeit, jedoch nur am Abend und am Samstag
- Weiteres in Planung



Wechsel ist möglich!



TECHNIKERSCHULE
Bremen

Studentafel Maschinentechnik

Übergreifender Bereich (11 SWS):

- Deutsch, Englisch, Politik

Fachrichtungsbezogener Grundlagenbereich (21 SWS):

- Mathe, Technologie, Technische Mechanik, Technische Informatik, Technische Kommunikation

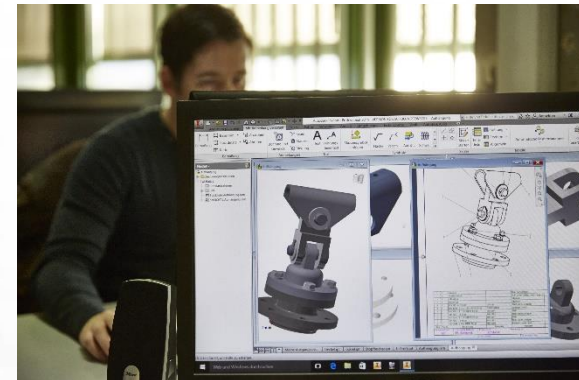
Fachrichtungsbezogener Anwendungsbereich, Prüfungen(28 SWS):

- Konstruktionslehre, Fertigungstechnik, Industriebetriebslehre, Automatisierung

Wahlpflichtmodule (5 SWS):

- Projektarbeit, FEM, CAD-DA, QM/QS, SAP

Maschinentechnik



TECHNIKERSCHULE
Bremen

Studentafel Elektrotechnik

Übergreifender Bereich (11 SWS):

- Deutsch, Englisch, Politik

Fachrichtungsbezogener Grundlagenbereich (18 SWS):

- Mathe, Industriebetriebslehre, Technologie, Technische Dokumentation & Normen

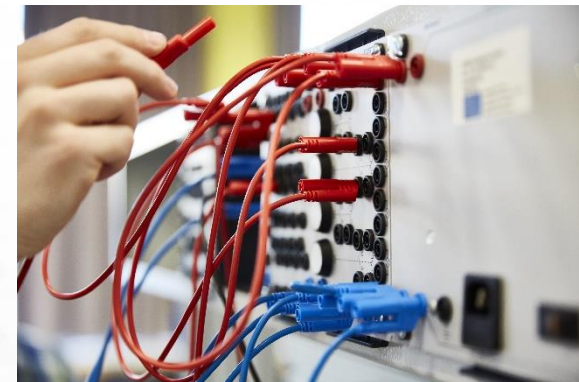
Fachrichtungsbezogener Anwendungsbereich, Prüfungen (31 SWS):

- Angewandte Elektronik, Technische Informatik, Steuerungs- & Regelungstechnik, Energietechnik (Spez.), Informationstechnik (Spez.)

Wahlpflichtmodule:

- Projektarbeit, Gebäudeautomatisierung, QM/QS, SAP

Elektrotechnik



TECHNIKERSCHULE
Bremen

Förderungen

- Zeitsoldaten Bundesförderungsdienst
- Deutsche Rentenversicherung
- BAföG: Meister-BAföG
- N-Bank: Zinsfreier Kredit für Kursgebühren
- Abschlussprämie des Landes Bremen

→ Erkundigen Sie sich!



BAföG
Mehr für dich

Vorbereitungskurs: Mathematik

Inhalt:

- Mathematik des 1. Semesters (50 UStd.)

Kosten:

- 300 € pro Person (Vorabüberweisung)

Zugang nur nach Geldeingang

Erste Termine (weitere folgen):

- Dienstags von 16:00 Uhr – 19:15 Uhr
7.12., 14.12. und 21.12.2021
- Samstags von 10:00 Uhr – 13:15 Uhr
11.12. und 18.12.2021 sowie 08.01.2022

Start:

- Dienstag, den 7. November 2020
um 16:00 in Raum 2084

Technikerschule
Bremen



TECHNIKERSCHULE
Bremen

Fragen



TECHNIKERSCHULE
Bremen

Was ist noch zu machen...

Verträge abschließen:

- Aushändigen der Verträge
- Gemeinsam den Vertrag durchgehen
- Unterschreiben
- Direkt abgeben
- Oder per Post zuschicken

Technikerschule
Bremen



TECHNIKERSCHULE
Bremen



Start der Aufstiegsfortbildung:
9. Februar 2022

Maschinentechnik 9:00 Uhr
Elektrotechnik 10:00 Uhr