



**TECHNIKERSCHULE**  
Bremen



**Infoabend  
der Technikerschule Bremen**

# Sie sind hier, weil ...

**SIE ES WOLLEN!**

## Neue Berufsperspektiven

- Arbeiten im mittleren Management
- Personalverantwortung
- Vorbildfunktion
- Team und Projektleitung
- Entwicklung und Design von Produkten
- Qualitäts- und Sicherheitsmanagement
- **Bachelor Professional**



**TECHNIKERSCHULE**  
Bremen

# Unsere Erwartungen an Sie ...

## DQR 6 – Bachelor Professional

*„... beschreibt Kompetenzen zur Planung, Bearbeitung und Auswertung von umfassenden fachlichen Aufgaben- und Problemstellungen sowie zur eigenverantwortlichen Steuerung von Prozessen in Teilbereichen eines wissenschaftlichen Faches oder in einem beruflichen Tätigkeitsfeld.*

*Die Anforderungsstruktur ist durch Komplexität und häufige Veränderungen gekennzeichnet. ...“*

**Bundesministerium für Bildung und Forschung**, <https://www.dqr.de/content/2315.php>



**TECHNIKERSCHULE**  
Bremen

# Wer sind wir?

Die Technikerschule Bremen ist die offizielle Ersatzschule für Technik im Lande Bremen.

→ Dienstleister der senatorischen Behörde

Die Technikerschule Bremen ist über einen Trägerverein organisiert:

- Handelskammer Bremen (IHK)
- Handwerkskammer Bremen
- Arbeitnehmerkammer Bremen

→ Gute Kontakte zu den Betrieben und der Industrie im Lande Bremen



# Staatliche Ersatzschule

- Technikerschule eigenständig
- nicht gewinnorientiert
- keine Lernmittelfreiheit

Starke Kooperation mit der Senatorin:

- Lehrende Fachkräfte
- Digitalpakt
- Schulungs- und Laborräume
- Lehrpläne entsprechend der KMK

**STAATLICH GEPRÜFTE:R  
TECHNIKER:IN**



Die Senatorin für  
Kinder und Bildung



# Was bieten wir ...

- ein starkes Netzwerk in Bremen
- enge Anbindung an die staatlichen Behörden
- qualifizierte Vorbereitung auf den Abschluss
- hochqualifizierte Lehrende
- individuelle Lernwege
- Hinweise für finanzielle Unterstützung
- sicheres Lernen auch in der Pandemie

Technikerschule  
Bremen



**TECHNIKERSCHULE**  
Bremen

# Angebot und Standorte

## Angebote

- Maschinentechnik
- Elektrotechnik
- Lebensmitteltechnik

## Standorte

- Technikerschule Bremen
- Technisches Bildungszentrum Mitte
- Schulzentrum Rübekamp
- Schulzentrum Utbremen



# Unterrichtsprogramme

## Vollzeit:

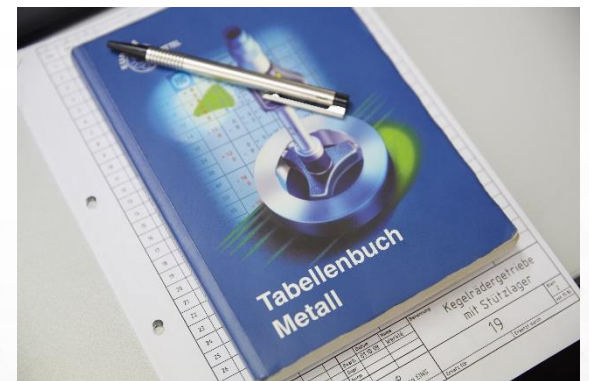
- 2 Jahre, 4 Semester, 33 Stunden pro Woche, in der Regel 8 UStd. am Tag
- 1690 € pro Semester

## Teilzeit:

- 4 Jahre, 8 Semester, 2 Tage Unterricht Stunden pro Woche, in der Regel 8 UStd. am Tag
- 950 € pro Semester

## Berufsbegleitendes Abendprogramm:

- analog zu Teilzeit, jedoch nur am Abend und am Samstag
- Weiteres in Planung



**Wechsel ist möglich!**



**TECHNIKERSCHULE**  
Bremen



# Studentafel Maschinentechnik

## Übergreifender Bereich (11 SWS):

- Deutsch, Englisch, Politik

## Fachrichtungsbezogener Grundlagenbereich (21 SWS):

- Mathe, Technologie, Technische Mechanik, Technische Informatik, Technische Kommunikation

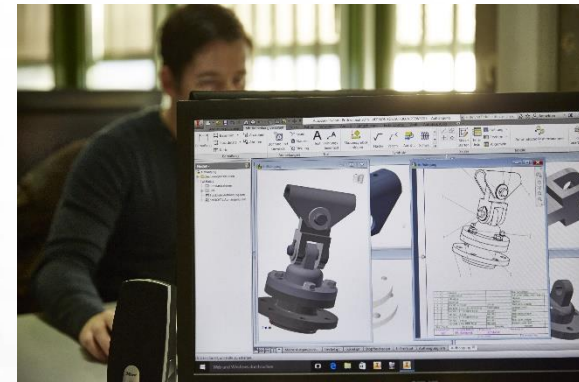
## Fachrichtungsbezogener Anwendungsbereich, Prüfungen (28 SWS):

- Konstruktionslehre, Fertigungstechnik, Industriebetriebslehre, Automatisierung

## Wahlpflichtmodule (5 SWS):

- Projektarbeit, FEM, CAD-DA, QM/QS, SAP

Maschinentechnik



TECHNIKERSCHULE  
Bremen

# Studentafel Elektrotechnik

## Übergreifender Bereich (11 SWS):

- Deutsch, Englisch, Politik

## Fachrichtungsbezogener Grundlagenbereich (18 SWS):

- Mathe, Industriebetriebslehre, Technologie, Technische Dokumentation & Normen

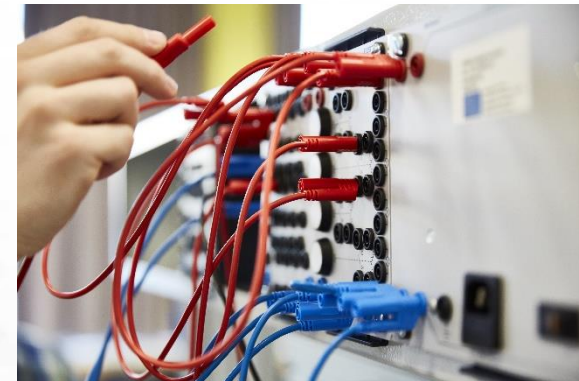
## Fachrichtungsbezogener Anwendungsbereich, Prüfungen (31 SWS):

- Angewandte Elektronik, Technische Informatik, Steuerungs- & Regelungstechnik, Energietechnik (Spez.), Informationstechnik (Spez.)

## Wahlpflichtmodule:

- Projektarbeit, Gebäudeautomatisierung, QM/QS, SAP

Elektrotechnik



**TECHNIKERSCHULE**  
Bremen

# Förderungen

- AFBG: Ausbildungsförderungsgesetz
- BAföG: Schüler:innen-BAföG
- Zeitsoldat:innen Bundesförderungsdienst
- Deutsche Rentenversicherung
- Berufsgenossenschaften
- KfW: Zinsfreier Kredit für Kursgebühren
- [Abschlussprämie des Landes Bremen](#)

→ Erkundigen Sie sich!



**BAföG**  
Mehr für dich

# Vorbereitungskurs: Mathematik

## Inhalt:

- Mathematik des 1. Semesters (50 UStd.)

## Kosten:

- 300 € pro Person (Vorabüberweisung)

Zugang nur nach Geldeingang

## Start:

- Samstag, den 3. Dezember 2022  
um 12:00 Uhr

Technikerschule  
Bremen



TECHNIKERSCHULE  
Bremen

# Fragen

---



**TECHNIKERSCHULE**  
Bremen

# Was ist noch zu machen...

Verträge abschließen:

- Aushändigen der Verträge
- Gemeinsam den Vertrag durchgehen
- Unterschreiben, direkt abgeben oder per Post zuschicken
- Immatrikulationsbescheinigungen verteilen
- Personenbögen überprüfen

Technikerschule  
Bremen



**TECHNIKERSCHULE**  
Bremen



Start der Aufstiegsfortbildung:  
13. Februar 2023

Maschinentechnik 9:00 Uhr  
Elektrotechnik 10:00 Uhr