



TECHNIKERSCHULE
Bremen



Informationen der Technikerschule Bremen

Warum Techniker?

Sie bekommen durch den Techniker...

- ein höheres Gehalt!
- Abitur (ohne FOS/BOS)
- **Bachelor-Abschluss in Technik!**

Der Techniker ermöglicht Ihnen...

- Verantwortung für Personal und Abläufe
- Arbeiten im mittleren Management
- Team- und Projektleitung
- Entwicklung und Design von Produkten
- Qualitäts- und Sicherheitsmanagement

Bachelor Professional
(staatl. geprüfte:r Techniker:in)

eröffnet Ihnen neue Wege



TECHNIKERSCHULE
Bremen

Was ist der Bachelor Professional?

- neu seit 2023!
- Aufstiegsfortbildung nach dem Berufsabschluss
- Gleiches Bildungsniveau wie der Meister oder B.Sc.-Abschluss
- Fokus auf Technik, nicht auf Handwerk oder Wissenschaft

**Bindeglied zwischen
Facharbeiter und Ingenieur**



TECHNIKERSCHULE
Bremen

Wer sind wir?

Die Technikerschule Bremen ist die offizielle Ersatzschule für Technik im Lande Bremen.

→ beauftragt durch:

Die Senatorin für
Kinder und Bildung  Freie
Hansestadt
Bremen

Die Technikerschule Bremen ist über einen Trägerverein organisiert:

- Handelskammer Bremen (IHK)
- Handwerkskammer Bremen
- Arbeitnehmerkammer Bremen

→ Gute Kontakte zu den Betrieben und der Industrie im Lande Bremen



Angebot und Standorte

Angebote

- Elektrotechnik
- Maschinentechnik
- Lebensmitteltechnik
- Informationstechnik *IT-Cyber-Security*

Standorte

- Technikerschule Bremen
- Technisches Bildungszentrum Mitte
- Schulzentrum Rübekamp
- Schulzentrum Utbremen

Technikerschule
Bremen



Unterrichtsprogramme

Vollzeit:

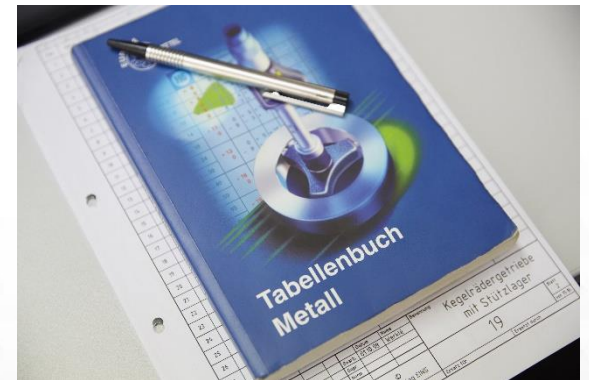
- 2 Jahre, 4 Semester, 33 Stunden pro Woche, in der Regel 6-8 UStd. am Tag
- 1690 € pro Semester

→ zahlt das BAföG

Teilzeit:

- in der Regel 4 Jahre bzw. 8 Semester
- 2 Unterrichtstage in der Woche, in der Regel 7-8 UStd. am Tag
- 950 € pro Semester

→ zahlt das BAföG



Wechsel ist möglich!

Zugangsvoraussetzungen

Klassische Weg

- ordentlich abgeschlossene Berufsausbildung im einschlägigen Beruf
- 1 Jahr Berufserfahrung (irgendwann anschließend)

Facharbeiter:in

Teilzeit-Weg

- ordentlich abgeschlossene Berufsausbildung im einschlägigen Beruf
- Berufserfahrung während der Aufstiegsfortbildung

Jungfacharbeiter:in

Aufstiegsfortbildung Bachelor Professional

Bachelor ohne Abitur!

Seiteneinsteiger Weg

- ordentlich abgeschlossene Berufsausbildung fachfremder Beruf
- 5 Jahr einschlägige Berufserfahrung

Seiteneinsteiger:in

BFD - Weg

- abgeschlossene militärfachliche Ausbildung
- einschlägige Dienstserfahrung

Soldat:innen

Studentenafel Maschinentechnik (Vollzeit und Teilzeit)

Module im übergreifenden Lernbereich (10 UWS):

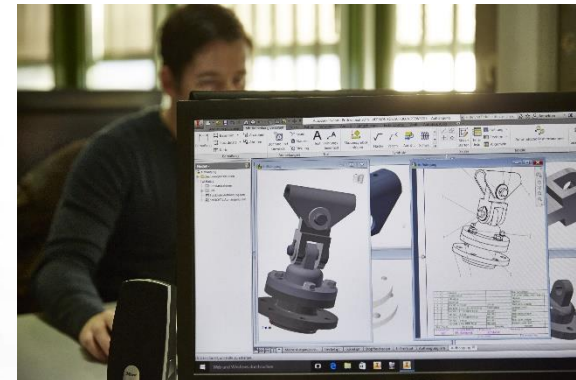
- Kommunikation in Deutsch und Englisch, technisches Englisch, Politik

Module im Fachrichtungsbezogener Lernbereich (49 UWS):

- Technische Mathematik, Industriebetriebslehre, Technische Mechanik, Chemie und Werkstoffkunde, Fertigungstechnik, Maschinenelemente, Konstruktionslehre, Funktionseinheiten in der Automatisierungstechnik, Digitale Vernetzung, Fachbezogenes Projekt

Wahlpflichtmodule (10 UWS):

- Projektmanagement, Angewandte Automatisierungstechnik, Schwingungen und Dämpfungen, CAM, FEM, Qualitätsmanagement



TECHNIKERSCHULE
Bremen

Studentenafel Elektrotechnik (Vollzeit und Teilzeit)

Module im übergreifenden Lernbereich (10 UWS):

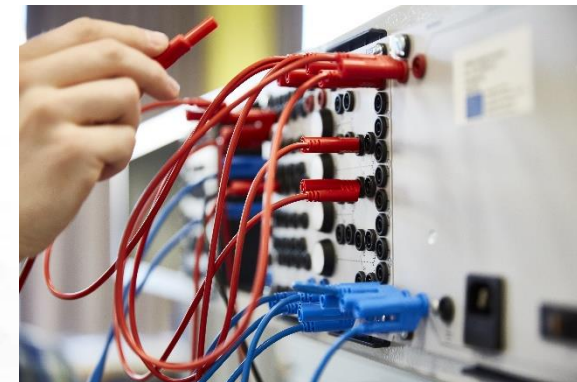
- Kommunikation in Deutsch und Englisch, technisches Englisch, Politik

Module im Fachrichtungsbezogener Lernbereich (49 UWS):

- Technische Mathematik, Industriebetriebslehre, Grundlagen der Elektrotechnik und Physik, Angewandte Elektronik, Technische Informatik, Steuerungs- und Regelungstechnik, Energietechnik, Technische Dokumentation und Normen, Fachbezogenes Projekt

Wahlpflichtmodule (10 UWS):

- Projektmanagement, Elektrische Messtechnik, Assembler, Gebäudeautomatisierung, Qualitätsmanagement



TECHNIKERSCHULE
Bremen

Studentafel Mechatronik (Teilzeit)

Module im übergreifenden Lernbereich (10 UWS):

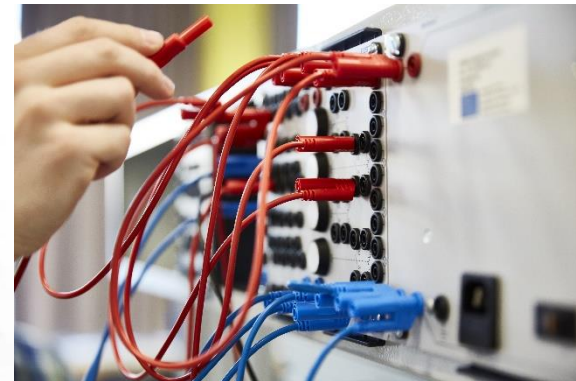
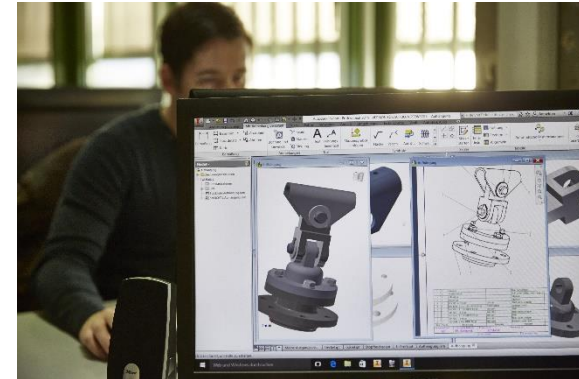
- Kommunikation in Deutsch und Englisch, technisches Englisch, Politik

Module im Fachrichtungsbezogener Lernbereich (49 UWS):

- Technische Mathematik, Industriebetriebslehre, Grundlagen der Elektrotechnik und Physik, Angewandte Elektronik, Technische Informatik, Steuerungs- und Regelungstechnik, Technische Mechanik, Maschinenelemente und el. Antriebe, Konstruktionslehre, Fachbezogenes Projekt

Wahlpflichtmodule (10 UWS):

- Projektmanagement, Elektrische Messtechnik, Assembler, Mechanische Aktoren, Angewandte Automatisierungstechnik, CAM, FEM, Qualitätsmanagement



TECHNIKERSCHULE
Bremen

Prüfung nach Verordnung der Fachschulen für Technik im Lande Bremen 2023

- Module bestehen aus unterschiedlichen Kursen und müssen als Ganzes mit einer Leistung von min. 45 % bestanden sein
- die Modulnote ergibt sich als Durchschnitt aus den Kursen, wobei diese entsprechend der Wochenstundenzahl gewichtet werden
- zwei schriftliche Prüfungen in Modulen des Fachrichtungsbezogenen Lernbereichs (statt drei)
- eine Projektprüfung: eigenständiges Projekt in einem Betrieb, Dokumentation, Präsentation und Projektverteidigung
- einzelne Module (bzw. Prüfungen mit zugehörigem Modul) können bei Bedarf wiederholt werden

Vorteil: Es müssen keine ganzen Schuljahre wiederholt werden!

Individuelle Lernzeit ist möglich!



TECHNIKERSCHULE
Bremen

Förderungsmöglichkeiten

- AFBG: Ausbildungsförderungsgesetz
- BAföG: Schüler:innen-BAföG
- Zeitsoldat:innen Bundesförderungsdienst
- Deutsche Rentenversicherung
- Berufsgenossenschaften
- KfW: Zinsfreier Kredit für Kursgebühren
- ggf. Wohngeld
- [Abschlussprämie des Landes Bremen](#)



BAföG
Mehr für dich

➔ Erkundigen Sie sich!



Fragen



TECHNIKERSCHULE
Bremen



Start der Techniker-Aufstiegsfortbildungen:

Februar 2026!